



Startseite > Meldungen > SpiezSolar betreibt neu E-Auto Sharing

## SPIEZZSOLAR BETREIBT NEU E-AUTO SHARING

DIE SSES AUF FACEBOOK

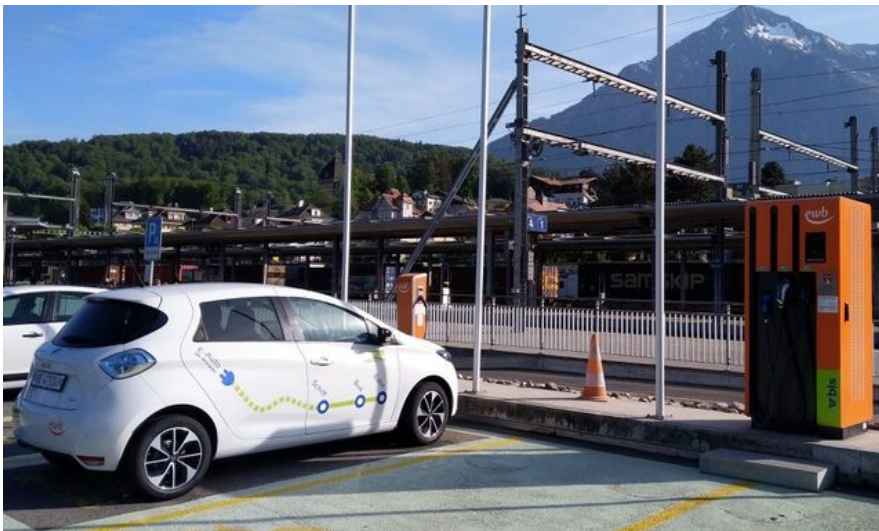


Foto: Guido Lauper, Spiez

[ 11. Mai 2020 ]


**Spiez-Solar übernimmt das E-Auto Sharing am Bahnhof Spiez von BLS und Energie-Wasser Bern noch diesen Monat und will es mit einem Crowdfunding finanzieren.**

### Pressedienst

Die Arbeitsgruppe E-Mobilität von SpiezSolar stellte in den vergangenen Wochen die Weichen und bereiteten das Konzept E-Auto Sharing Spiez vor. Der genossenschaftliche Ansatz ermöglicht das Weiterführen des bestehenden Angebotes E-Auto Sharing, welches die BLS zusammen mit dem Partner Energie Wasser Bern (ewb) am Bahnhof Spiez vor zwei Jahren gestartet hatte. SpiezSolar

 **SSES Schweizer**  
Gefällt dir 630 „Ge

Chronik **Veranstaltungen**

 **SSES Schweizerische Vereinigung für Sonnenenergie**  
55 minutes ago

Heute starten die Tage der Sonne. Damit alle bequem von zu Hause dabei sein können, wird die geplante Energiewende-Reportage per Radio übertragen. Seien dabei, wenn Wortakrobatinnen Wortakrobaten ab 20.00 ihre Ängste, Beobachtungen, etc. Energiewende teilen.



verfolgt eine Weiterentwicklung des Angebotes mit der Vision, ein E-Auto Sharing-Angebot in den Bäuerten der Gemeinde Spiez aufzugleisen. Die Buchungsplattform geht von Sharoo zu Landi E-Drive über. Die Tarife werden angepasst. Für Investoren, welche sich am E-Auto Sharing Spiez finanziell beteiligen, sind bei Buchungen Rabatte bis zu 25 vorgesehen.

## DIE BLS MACHT MIT

Nach dem Start des Crowdfunding Mitte April 2020 bestätigten Freunde und Genossenschafterinnen, beim E-Auto Sharing Spiez mitzumachen und bewirkten damit die Zusage der BLS. Unter der Voraussetzung, dass die Finanzierung gesichert ist und die Buchführung unabhängig vom Vereinskonto erfolgt, gab die Verwaltung von SpiezSolar grünes Licht.

## DAS NÄCHSTE PROJEKT IN DER PIPELINE

Im Bereich der Mobilität diskutiert SpiezSolar die Anschaffung eines Elektro Lastenvelos. Mehr noch als in Thun bedeutet die topographische Situation in Spiez eine nicht zu unterschätzende Herausforderung. Der zentrale Standort Bahnhof Spiez böte aber eine gute Gelegenheit für einen Testlauf.



Elektromobilität  
Genossenschaft

## ÄHNLICHE ARTIKEL



AUTO-  
UMWELTLISTE  
2020

ELEKTROMOBILI  
TÄT ERFORDERT  
MEHR  
PHOTOVOLTAIK

ATOMAUSSTIEG  
DANK  
CROWDPV

KONTAKT

ÖFFNUNGSZEITEN

MITGLIED  
WERDEN