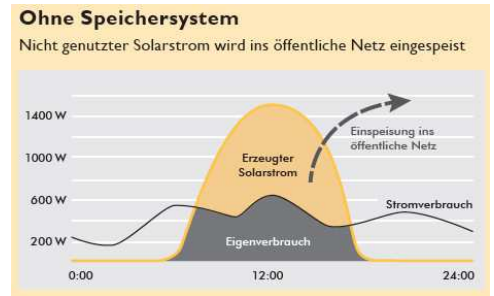


## Eigenverbrauch im Eigenheim Analyse 2015

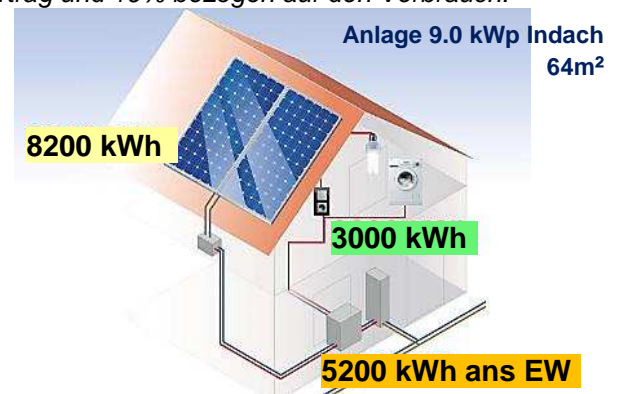
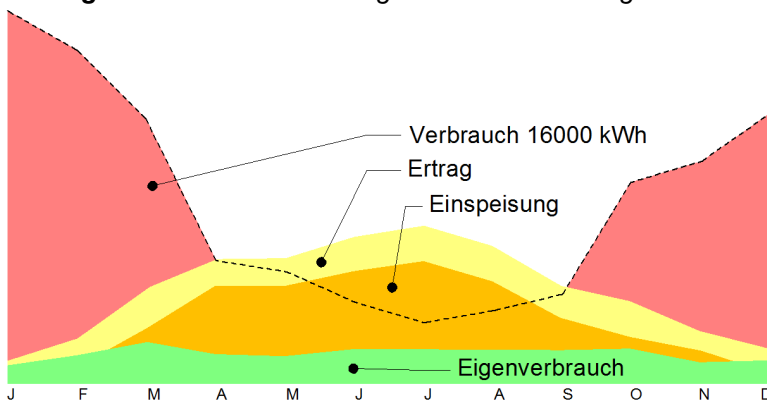
Wie viel vom selbst produzierten Solarstrom, ist ohne Eigenverbrauchssteuerung und ohne Speicher, also „by the way“ nutzbar?

Einige Beispiele zeigen den **Eigenverbrauch**.



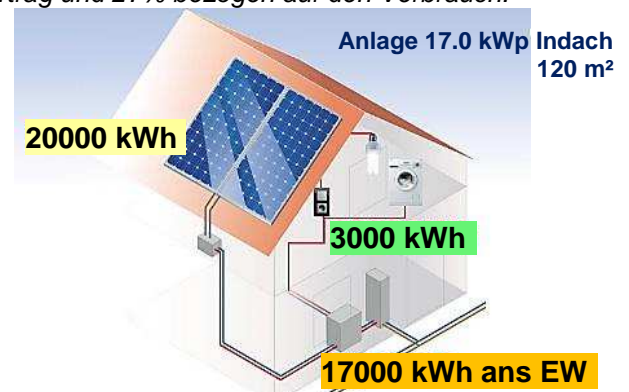
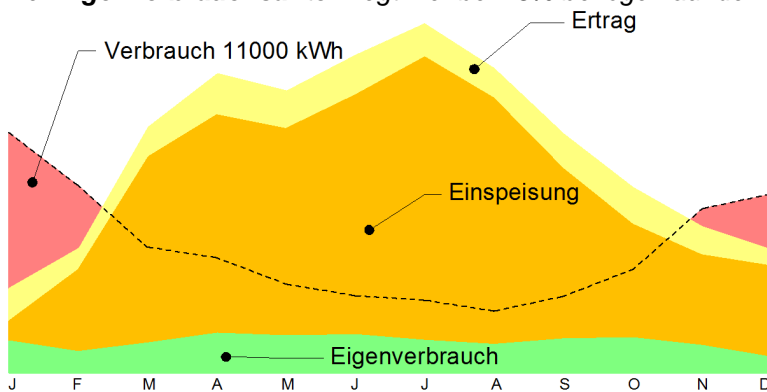
### Haustyp 1 - EFH mittel

Baujahr 1964 (schwach gedämmt), Heizung Luft-Wasser Wärmepumpe (30 jährig) Warmwasser via Elektroboiler  
Der **Eigenverbrauchsanteil** liegt hier bei 35% bezogen auf den Ertrag und 19% bezogen auf den Verbrauch.



### Haustyp 2 - EFH gross Neubau

Baujahr 2013 (sehr gut gedämmt), Heizung Luft-Wasser Wärmepumpe (3 jährig) Warmwasser via WP  
Der **Eigenverbrauchsanteil** liegt hier bei 15% bezogen auf den Ertrag und 27% bezogen auf den Verbrauch.



### Haustyp 3 - EFH mittel

Baujahr 1952 (mittel gut gedämmt), Ölheizung (20 jährig) Warmwasser je 50% via Elektroboiler und Ölheizung  
Der **Eigenverbrauchsanteil** liegt hier bei 14% bezogen auf den Ertrag und 35% bezogen auf den Verbrauch.

